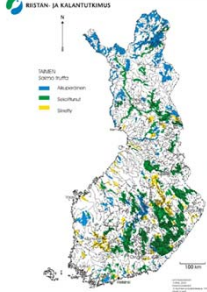


Taimenen sisävesikantojen tila Suomessa

- Jorma Piironen ja Pentti Valkeajärvi
- Riista- ja kalatalouden tutkimuslaitos

Uhanalaisuus



- Taimenen sisävesimuodot on vuoden 2010 uhanalaisuusarvioinnissa jaettu kahteen ryhmään: napapiirin etelä- ja pohjoispuoliset kannat.
- Napapiirin pohjoispuoliset kannat on arvioitu silmäläpidettäväksi (NT).
- Napapiirin eteläpuolella sisävesien vaeltavat ja paikalliset taimenkannat (järvi- ja purotaimen) on arvioitu erittäin uhanalaisiksi (EN).
- Napapiirin eteläpuolella kaikki jäljellä olevat järvitaimenkannat (Koutajoen, Oulujoen, Kymijoen ja Vuoksen vesistöalueella) ovat heikkoja ja suurin osa istutuksin tuettuja.

Uhanalaisuus

jatkoa

- Tutkittujen kantojen osalta poikasmäärät pieniä
- Vaeltavia taimenkantoja hävinnyt kymmenittäin 1900-luvun aikana vesirakentamisen takia
- Kutukalojen määrä ja koko sekä lisääntyminen pienentyneet monissa vesistöissä vesirakentamisen, kalastuksen, päästöjen ja niitä seuranneen heikentyneen vedenlaadun takia
- Napapiirin eteläpuolisten taimenkantojen säilymiselle tärkein uhkatekijä on kalastus, joka kohdistuu liian pieniin yksilöihin
- Taimenkantojen arvellaan edelleen pienenevän, koska hoitotoimet ovat riittämättömiä
- Ilmastonmuutoksen takia purojen kuivuminen ja lämpeneminen on merkittävä tulevaisuuden uhkatekijä

Hoitotoimet

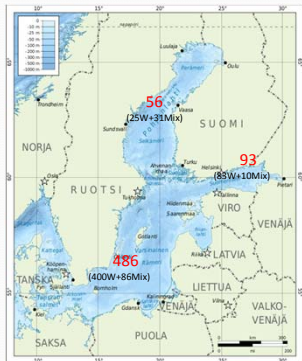
- Sisävesien taimenkantojen elvyttämiseksi on poistettava vaellusesteitä ja lisättävä purokunnostuksia
- Verkkokalastuksen ohjaus ja säätely on välttämätöntä erityisesti vaeltavien taimenkantojen säilymiselle.
- Myös vesistöjen kuormituksen (maa- ja metsätalous, suo-ojitukset, turvetuotanto) vähentäminen on edellytys taimenen poikastuotannon elvyttämiseksi
- Luonnonvarainen poikastuotanto olisi saatava elpymään, jotta tukistutuksista voidaan aikanaan jopa luopua.
- Tavoitteena elinvoimaiset, itse itseänsä ylläpitävät taimenkannat.

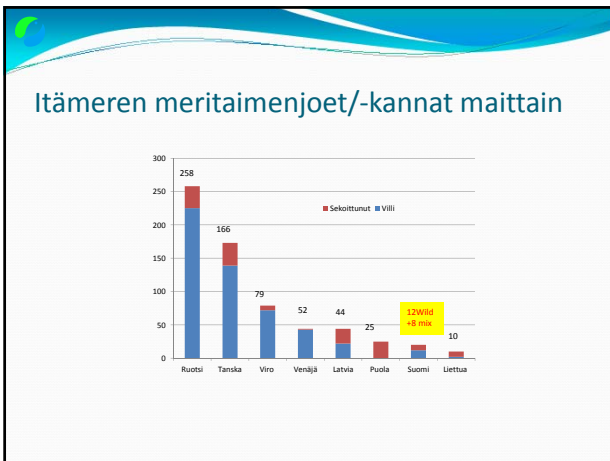
Meritaimenkantojen tila Suomessa

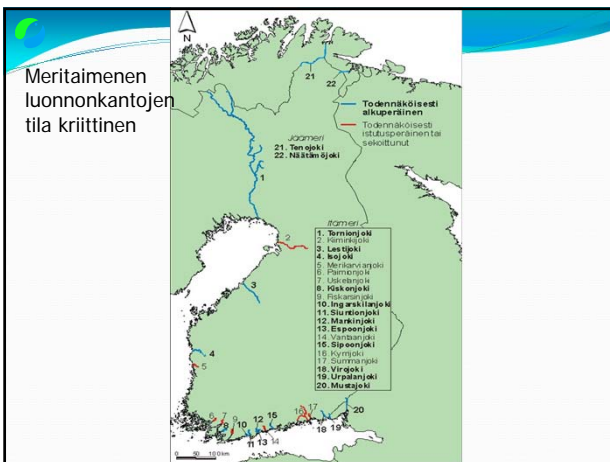
Juhani Ahon kalastusperinnesseura 22.3.2010

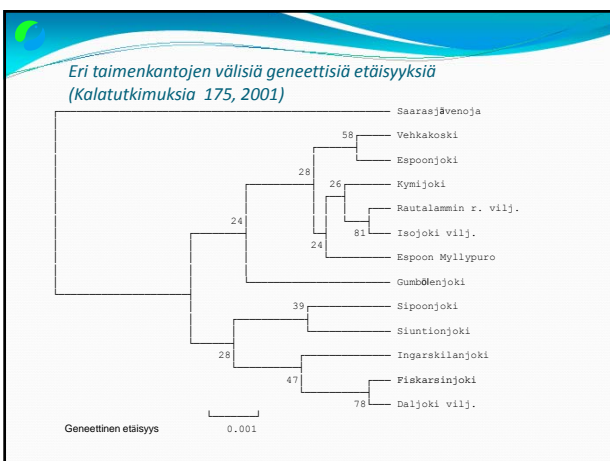
Eero Jutila
Riista- ja kalatalouden tutkimuslaitos

Itämeren meritaimenjoet/kannat







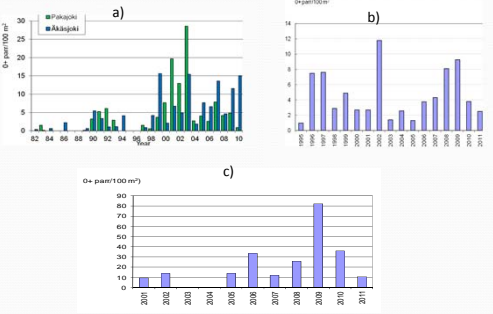


Meritaimenjokien poikastiheyksiä seurataan sähkökalastuksella



Kesänvanhojen poikasten tiheys

a= Tornionjoen sivujoet, b= Isojoki, c= Ingarskilanjoki

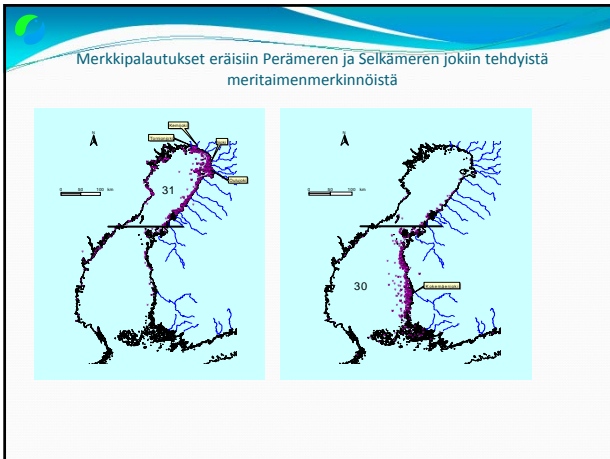


Year	a) Tornionjoen sivujoet (E-paari/100 m ²)	b) Isojoki (E-paari/100 m ²)	c) Ingarskilanjoki (E-paari/100 m ²)
1982	0	0	0
1984	0	0	0
1986	0	0	0
1988	0	0	0
1990	0	0	0
1992	0	0	0
1994	0	0	0
1996	0	0	0
1998	0	0	0
2000	0	0	0
2002	0	0	0
2004	0	0	0
2006	0	0	0
2008	0	0	0
2010	0	0	0
2011	0	0	0

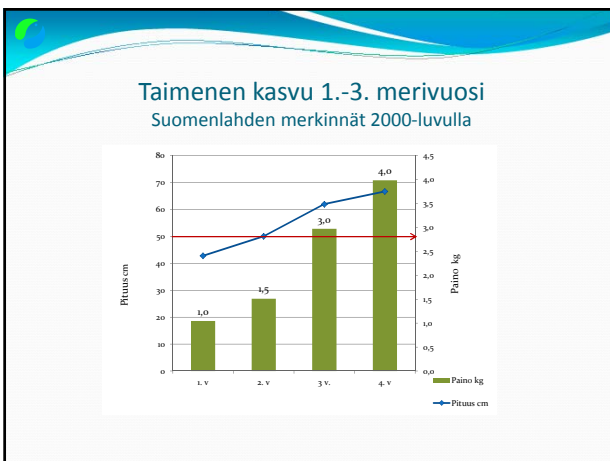
Carlinmerkinnöillä tietoa kalastuksesta, saaliista ja vaelluksista

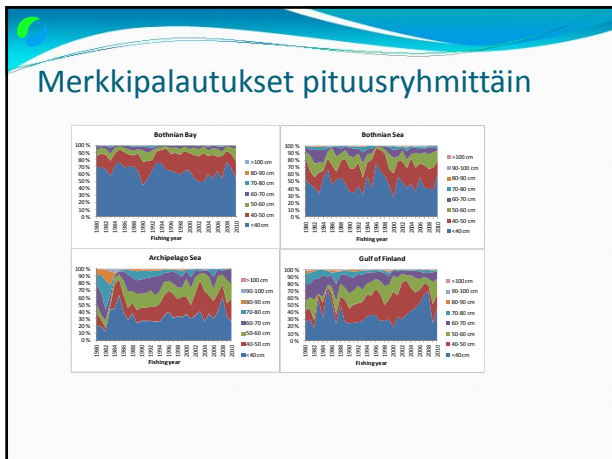
- Tornionjoen, Lestijoen, Isojoen ja Ingarskilanjoen meritaimenkantoja tuetaan istutuksilla
- Vijelyssä lisäksi Iijoen ja Mustajoen meritaimen
- Velvoite- ja tuki-istutuksina istutetaan vuosittain noin miljoona vaelluspoikasta vuodessa
- Suomen meritaimensaalis lähes kokonaan istutuksista peräisin
- Ammattikalastuksen saalis noin 70 tonnia vuodessa, virkistyskalastuksen saalis on sitä selvästi suurempi











KESTÄVÄ KALASTUS JA KANTOJEN TILA

- Kalavarojen käyttö ja kalastus on kestävä, jos se ei aiheuta pysyviä negatiivisia muutoksia kalakannoissa.
- Kestävä kalastus ei heikennä kalakantojen lisääntymistä eikä aiheuta muita pitkäaikaisia muutoksia.
- **MERITAIMENEN KALASTUS EI OLE KESTÄVÄÄ**
- Suomessa taimen luetaan talouskaloihin, joiden suojeleminen on luonnonsuojelulaissa määrätty kuuluvaksi **kalastuslain** piiriin

ICESin suosituksia meritaimenkantojen hoidosta

- Meritaimenen alimitaksi 65 cm
Meritaimenen lisääntymiskoko (naaraat)
- Verkoissa minimisolmuväli 50 mm
Ns. välikoon silmäharvuksien (solmuväli 31-(44)-49 mm) kieltäminen vähentäisi merkittävästi alimittaisten taimenten joutumista pyydyksiin.
- Verkkokalastus kiellettävä meritaimenjoissa ja jokisuilla

d) Alueelliset kalastusrajoitukset
Esimerkkejä

- Heikkojen meritaimenkantojen suojelemiseksi v. 2006 Ruotsissa tuli voimaan verkkokalastuskielto **Perämeren alueella** alle 3 m syvyyssyöhykkeellä 1.4.-10.6. ja 1.10.-31.12.
- Rauhoituskauden aikaistaminen syksyllä
- Rajoituksia ruokakuntaa kohden sallitulle verkkomäärälle ja verkkojadan pituudelle virkistyskalastuksessa
- Viehekalastuksessa päiväkohtaiset saaliskiintiöt vaelluskaloille
- Viikkorauhoitus jokikalastuksessa

d) Alueelliset kalastusrajoitukset,
jatkoa

- Meritaimenistukkaiden **rasvaeväleikkaus** (Ruotsissa pakollinen)
- Saaliiksi vain rasvaeväleikattuja taimenia, ehjäeväiset vapautettava
- **Väkäsettömät** ja vähemmän koukkuja, ei nostokoukkua
- **Kahluukielto** koskissa syksyllä ja keväällä.



e) Kutu- ja poikasalueiden kunnostus ja vaellusesteiden poisto joissa



Kitos!